



Impregnat ochronny Drewno Ogrodowe V33

PRZEZNACZENIE

- Drewno na zewnątrz: płoty, bramy, pergole, domki narzędziowe itp.
- Powierzchnie pionowe, umożliwiające swobodny spływ wody i śniegu. Nie może być warstwą wykończeniową parkietu ani tarasu.
- Wszystkie europejskie i egzotyczne gatunki drewna.

INFORMACJE

IMPREGNAT OCHRONNY DREWNO OGRODOWE V33 chroni i dekoruje drewno zewnętrzne, jest idealny zarówno na powierzchnie nowe jak i wymagające odświeżenia i renowacji.

NATURALNY REZULTAT

- Zachowuje naturalny, matowy aspekt powierzchni.
- Zapobiega szarzeniu drewna.

SKUTECZNY

- Tworzy barierę przeciwko UV i czynnikom pogodowym.
- AQUA-BLOCK - chroni drewno przed wodą i wilgocią.

WYGODNA APLIKACJA

- Szybki czas schnięcia - 3 h między warstwami.
- Niekapiąca formuła, nie tworzy smug i zacieków.

PRZYGOTOWANIE PODŁOŻA

Drewno musi być czyste, suche i zdrowe. Należy lekko przeszlifować narożniki i krawędzie, aby je zaokrąglić.

- **DREWNO SUROWE:** przeszlifować papierem ściernym i odpylić. W celu ochrony przed grzybami oraz owadami należy zastosować Impregnat do drewna konstrukcyjnego plus V33.
- **DREWNO TWARDE i EGZOTYCZNE (dąb, modrzew, tek itp.):** pierwszą warstwę impregnatu rozcieńczyć dodając ok. 10% wody, drugą warstwę nałożyć nierozcieńczoną. W przypadku drewna tłustego powierzchnię należy odtłuścić.
- **DREWNO WCZEŚNIEJ POKRYTE IMPREGNATEM / LAZURĄ:** usunąć złuszczającą się warstwę mechanicznie lub chemicznie, a następnie przeszlifować podłoże drobnoziarnistym papierem ściernym w celu wygładzenia powierzchni. Gdy powłoka jest nienaruszona - zmatowić powierzchnię papierem ściernym i odpylić.

NAKŁADANIE

Temperatura stosowania od 12°C do 25°C. Unikać nakładania na gorące drewno oraz w miejscach nasłonecznionych, podczas opadów i silnego wiatru.

- Przed użyciem oraz w trakcie malowania dokładnie wymieszać, sięgając mieszadłem do dna puszki.
- Nałożyć minimum 2 warstwy pędzlem lub minimum 3 warstwy pistoletem natryskowym. W przypadku aplikacji pistoletem produkt rozcieńczyć dodając ok. 10% wody.
- Przed nałożeniem kolejnej warstwy zaleca się szlifowanie międzywarstwowe drobnoziarnistym papierem ściernym w celu wygładzenia powierzchni. Po każdym szlifowaniu powierzchnię należy odpylić.

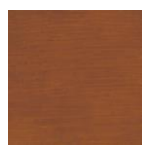
WAŻNE INFORMACJE I ZALECENIA

- Kolory można ze sobą mieszać.
- Na drewno narażone na silne oddziaływanie niekorzystnych warunków atmosferycznych oraz w przypadku jaśniejszych odcieni zaleca się nałożenie dodatkowej warstwy.
- Ostateczny efekt kolorystyczny zależy od gatunku drewna oraz ilości naniesionych warstw i jest widoczny po wyschnięciu produktu.
- Przed rozpoczęciem prac zalecamy wykonać próbę na niewielkiej powierzchni.
- Z powodów technicznych kolor na naklejce kolorystycznej jest poglądowy i może odbiegać od koloru po wymalowaniu.
- Po użyciu usunąć jak najwięcej impregnatu z narzędzi. Nie wyrzucać resztek impregnatu oraz wody/rozpuszczalników pozostałych po umyciu narzędzi do zlewu, toalety, kanalizacji, kosza itp., aby uniknąć przedostania się produktu do środowiska.

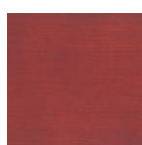
PARAMETRY TECHNICZNE

Wykończenie:	mat
Opakowanie:	10L
Czas schnięcia:	między warstwami 3h
Wydajność:	1L = 12m ² (1 warstwa)
Czyszczenie narzędzi:	woda
Nakładanie:	pędzel, pistolet natryskowy

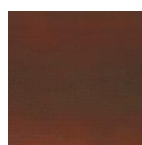
KOLORY



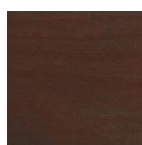
**Dąb
złoty**



Mahoń



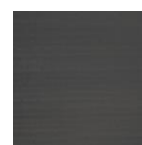
Orzech



Palisander



Biały



Grafit

ŚRODKI OSTROŻNOŚCI

ŚRODKI OSTROŻNOŚCI - Zawiera produkty biobójcze (konserwujące): zawiera mieszaninę poreakcyjną 5-chloro-2-metylo-4-izotiazolin-3-onu i 2-metylo-2H-izotiazolin-3-onu (3:1); 1,2-benzoizotiazol-3(2H)-on. Może powodować wystąpienie reakcji alergicznej. EUH208 : Zawiera Adipohydrazid. Może powodować wystąpienie reakcji alergicznej. EUH211 : Uwaga! W przypadku rozpylania mogą się tworzyć niebezpieczne respirabilne kropelki. Nie wdychać rozpylonej cieczy lub mgły. P102 : Chronić przed dziećmi. P271 : Stosować wyłącznie na zewnątrz lub w dobrze wentylowanym pomieszczeniu. P501 : Zawartość/pojemnik usuwać zgodnie z krajowymi przepisami. Chronić przed zamarznięciem. Wartość graniczna UE dla tego produktu (kat. A/e): 130g/l (2010).Produkt ten zawiera maks. 4g/l LZO. Najlepiej zużyć w ciągu 3 lat od daty produkcji. Data produkcji na opakowaniu.